

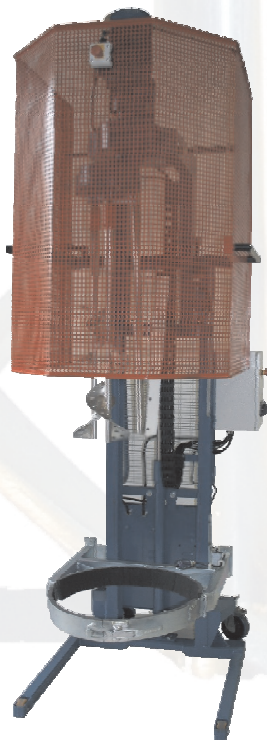
B 200 Fassmischer

Der Fassmischer B 200 ist grundsätzlich konzipiert zum Mischen in 200 Liter Standardfässern. Zusätzlich ist er für einen Fassdurchmesser von ca. 370 bis ca. 560 mm geeignet. Das Mischaggregat besteht aus einem Grundgehäuse mit Umlaufgetriebe, welches mit einer Leistung von 0,25 KW über eine Kette angetrieben wird.

Der Mischermotor ist polumschaltbar mit einer Leistung von 1,3/1,8 kW. Die Drehzahl der Mischwerkzeuge beträgt 115 U/min und 230 U/min, die des Umlaufgetriebes 4,1 U/min. Der Umlaufdurchmesser ist verstellbar von minimal 350 mm bis maximal 540 mm. Die Mischwerkzeuge lassen sich in Sekunden abziehen bzw. wieder aufstecken.



B 200 hochgefahren



B 200 hochgefahren
ohne Fass

Das besondere Mischverfahren gewährleistet eine komplette Homogenisierung des Mischgutes ohne ungemischte Zonen.

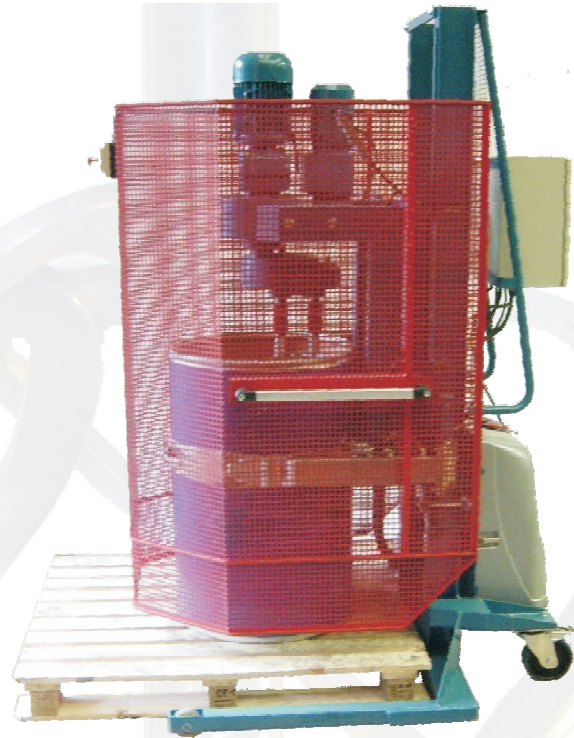
Federnde beba-System-Kupplungsstifte verhindern ein seitenverkehrtes Aufstecken der Mischwerkzeuge. Eine kombinierte Fasszentrier- und Spannvorrichtung für Standard-Fassdurchmesser ist bis ca. 570 mm vorgesehen. Vorrichtungen für abweichende Durchmesser sind möglich.

Die elektrische Steuerung erfolgt über einen am Stativ angebauten Schaltschrank. Das Hydraulik-Aggregat und seine Steuerung ist in einem separaten Gehäuse unterhalb des elektrischen Schaltschranks installiert.

B 200 Fassmischer



B 200 mit Staubabdeckung
Abb. ohne Schutzkorb



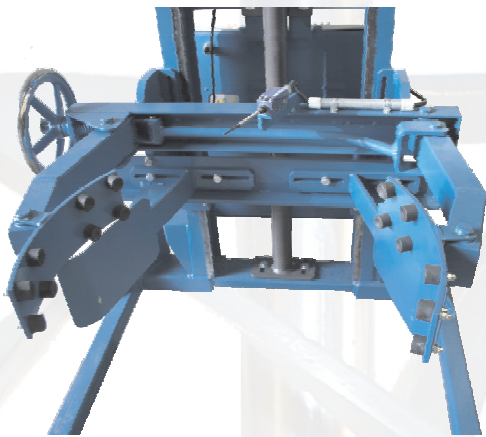
B 200
Mischkopf runtergefahren

Technische Daten:

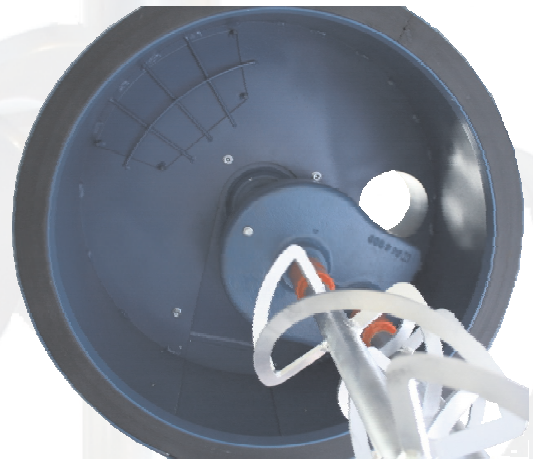
- Anschluss: Drehstrom 400 Volt
- Gewicht: inkl. Mischwerkzeuge ca. 530 kg
- Tiefe: ca. 1400 mm
- Breite: ca. 950 mm
- Höhe: ca. 1970 mm
- Höhe Mischwerkzeuge: 950 mm
- Gesamtdurchmesser Mischwerkzeuge: 285 mm
- Mischwerkzeuge mit Schnellkupplungen ausgestattet
- Mischaggregat 1,3/1,8 KW, Drehzahl 115/230/min.
- Drehtellermotor 0,12 KW, Drehzahl 4,1 U/min.
- Zeitschaltuhr zum stufenlosen Einstellen der Mischzeit
- Hydraulikaggregat zum Hoch- und Runterfahren des Mischkopfes
- Elektrische Bedienelemente über Schaltschrank am Stativ leicht erreichbar
- automatische Ausschaltung beider Motoren beim Hochfahren des Mischkopfes
- Mobilität durch Transportträger

beba - Der Hersteller für Zwangsmischer

B 200 Fassmischer - Optionen



B 200 - Fassfixierung durch Zentrierarme über seitliche Kurbel



B 200 Staubabdeckung mit verschließbaren Einfülltrichter



B 200 mit Dosierschnecke



B 200 mit Abstreifereinrichtung im konischen Fass